

A feladatokat írta:
Bodó Jánosné, Pécs



Csapat tagjai:

.....
Iskola:

Lektorálta:
Dr. Fülepi Teofil PhD, Miskolc

.....
Beküldési határidő: 2022. január 7.

Curie Környezetvédelmi Emlékverseny 9-10. évfolyam II. forduló 2021/2022.

Feladat	1.	2.	3.	4.	5.	Összesen	%	Javította
Elérhető	8	8	8	10	8	42 pont		
Elért								

1. feladat **8 pont**

Állapítsd meg, hogy igazak, vagy hamisak a következő állítások!

- a) A klímaváltozás a városokban erősebb, mint vidéken.
- b) A felmelegedés hatása a sarkokon erősebb, mint a trópusokon.
- c) Nagyobb vulkánkitörések átmenetileg és helyileg ellensúlyozhatják az ember okozta klímaváltozást.
- d) A klímaváltozás oka csak az emberi tevékenységben keresendő.
- e) A klímaváltozás következtében a sarki jégtakaró területe csökken, de a gleccsereké növekszik.
- f) A földfelszín melegedése gyorsabb, mint az óceánoké.
- g) Üvegházhatás nélkül a Föld felszínének átlaghőmérséklete 14 °C helyett -19 °C lenne.
- h) A nagy kiterjedésű erdők növelik a szén-dioxid koncentrációt a levegőben.

2. feladat **8 pont**

Az autók katalizátora átalakítja a kipufogó káros gázokat semleges, vagy kevésbé káros gázokká. Mivé alakítja a következő gázokat a katalizátor, és közülük melyek azok, amelyek még nem ártalmatlanok, károsak a környezetre?

	Mivé alakul?	Káros, vagy sem?
a) szén-monoxid
b) nitrogén oxidok
c) korom
d) félig elégett szénhidrogének

3. feladat

8 pont

A következő csiga alakú rejtvénybe úgy kell beírni az Őrségi Nemzeti Park nevezetes helyeinek neveit, hogy az előző szó utolsó betűje egyben a következő szó első betűje legyen. (A kettős betűket egybe, egy kockába írjuk.)

4.		2.			
		1.			
5.		3.			
			6.		

1. Község Vas megyében, fő nevezetessége a szoknyás harangláb.
2. Az Őrség egyik faluja, egyik nevezetessége a Fekete-tó, vagy Fekete-láp.
3. Az Őrségi Nemzeti Park igazgatóságának székhelye.
4. Az Őrségi Nemzeti Park területének egyik folyója.
5. Ennek a hatalmas hegységnek a közelsége miatt a növényzet hegyvidéki jellegű.
6. Falu Vas megyében, határában található a Bölényrezervátum.

A csigavonalban szereplő helységek közül melyik helyezkedik el a legkeletebbre? Keresd meg ennek a falunak a GPS koordinátáit!

.....

4. feladat

10 pont

A klímaváltozás természetes vizeinkre gyakorolt hatásáról szól a következő cikk:

„Éghajlatváltozás és víz – melegedő óceánok, árvizek és aszályok”

<https://www.eea.europa.eu/hu/jelzesek/eea-jelzesek-2018-viz-elet/cikkek/eghajlatvaltozas-es-viz-2013-melegedo>

Ebből a cikkből idézünk részleteket.

„Az éghajlatváltozás fokozza a víztestekre nehezedő terhet. Az elkövetkező években várhatóan erősödnek majd az éghajlatváltozás vízre gyakorolt hatásai, például az árvizek és aszályok, az óceánok savasodása és a tengerszint emelkedése.”

„A savasodás – vagyis amikor az óceán több szén-dioxidot köt meg és abból szénsav képződik – szintén egyre nagyobb veszélyt jelent. A tengervíz pH értékének csökkenésével a héjazatukat kalcium-karbonátból építő kagylók, korallok és osztrigák nehezebben tudják kialakítani vázanyagaikat, emiatt pedig törékenyebbé és sebezhetőbbé válnak. A savasodás a vízi növények fotoszintézisére is kihatással van.”

„Az éghajlatváltozás nyomán fokozódik a légkörben található vízgőz szintje, emiatt pedig kevésbé kiszámítható a rendelkezésre álló víz mennyisége. Mindez egyes helyeken heves zivatarokat okozhat, más térségekben viszont súlyosbodhat az aszályhelyzet, különösen a nyári hónapok alatt.”

„Az éghajlatváltozás által előidézett változások némelyike további terhet ró a vízi élőhelyekre, például szennyezés formájában. A folyók esetében például a kisebb csapadékmennyiség miatti alacsonyabb vízhozam a szennyező anyagok nagyobb koncentrációjával jár, mivel kevesebb víz áll rendelkezésre a szennyezés felhígításához.”

A szövegek elolvasása után válaszolj a következő kérdésekre!

- a) Melyek a klímaváltozás legfontosabb, a vizekre gyakorolt hatásai?

.....
.....

- b) Miért jelenti az óceánok savasodását a levegő megemelkedett szén-dioxid tartalma?

.....
.....

- c) Miért lesz törékenyebb a kagylók, korallok, osztrigák váza?

.....
.....

- d) Mi az oka a szélsőséges vízhozamnak, amely heves zivatarokat, máskor aszályt eredményez?

.....
.....

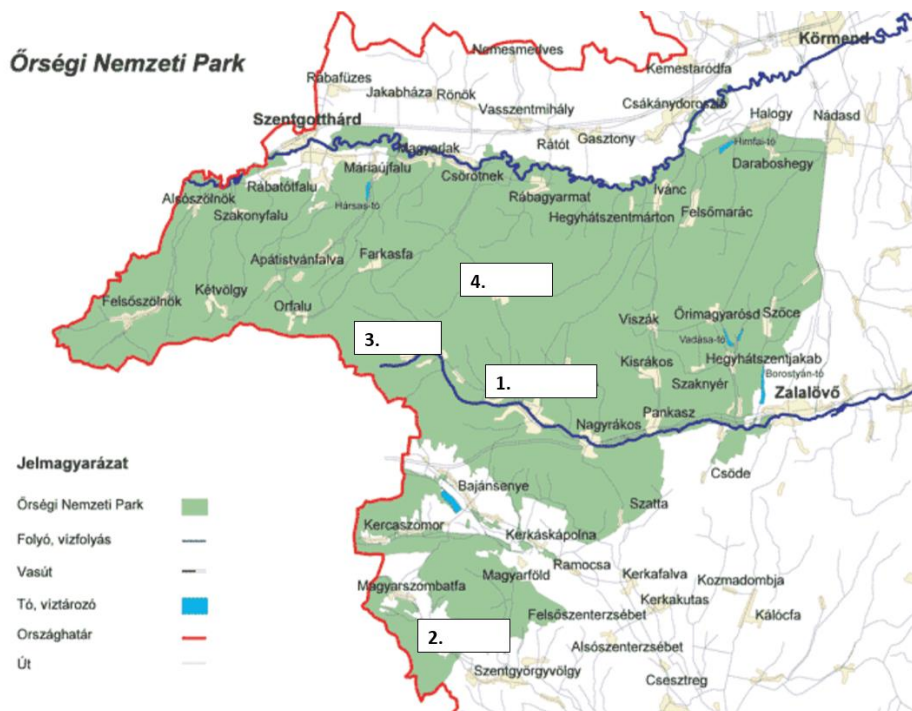
- e) Miért növekszik a folyók szennyezettsége?

.....
.....

5. feladat

8 pont

Az Őrségi Nemzeti Park térképét látod. Melyik helységek lehetnek a számmal megjelöltek?



<https://coupedecheveuxfrun.blogspot.com/2018/09/orsegi-nemzeti-park-terkep.html?m=0>

1. A központ:.....
2. Ennek a falunak a határában, a Papréten emelkedik, az 1200-as évek végén épült katolikus templom. Úgy tájolták, hogy a Szentháromság vasárnapján kelő nap első sugara a szentély boltozatán lévő Szentháromság jelképére essen. Ezen kívül a téli napforduló hajnalán a szentély délkeleti kerek ablakán besütő napsugarak a Madonna ölében ülő gyermek Jézust világítják meg elsőként.
.....
3. Hét halmon épült, ún. „szeres település”, amelynek mindegyik dombja egy-egy „szer”: Alsószer, Csörgőszer, Felsőszer, Gyöngyösszer, Papszer és Templomszer, illetve Pityerszer. A falu őrzi a honfoglalás kori településszerkezetet.
.....
4. 1350-ben *Gardunfolua* néven említik. Neve eredetileg a német *Kradendorf* helynévből származik, mai alakja magyar hozzáigazítás. A középkorban a szentgotthárdi ciszterci apátság birtoka volt. Bölényrezervátuma nem látogatható.
.....

Állítsd növekvő sorrendbe az évszámokat, amikor először jelentek meg írásos dokumentumokban ezeknek a helységeknek a nevei!

..... < < <