

A feladatokat írta:
Dr. Mari László, Budapest
Kozma Attila, Eger



Csapat tagjai:

.....
Iskola:

Lektorálta:
Dr. Fülep Teofil PhD, Miskolc

.....
Beküldési határidő: 2023. január 10.

Curie Környezetvédelmi Emlékverseny
11-12. évfolyam II. forduló
2022/2023.

Feladat	1.	2.	3.	4.	5.	6.	Összesen	%	Javította
Elérhető	12	10	9	9	4	10	54 pont		
Elért									

1. feladat — Kiegészítés

12 pont

Egészítsd ki a szöveget a megfelelő fogalommal / névvel / számmal!

Híres a/az **1.** patak **2.** vizesése, vagy a/az **3.** patak vizesése által épített „domb”. A/az **4.** által bezárt üregben jött létre a/az **5.**-barlang. A Bükk keleti részének legnagyobb vízhozamú patakja a/az **3.**, amely **6.** augusztus 30-31-én kilépve medréből elöntötte **7.** A bükki patakokra vasolvasztóval együttműködő fémműves műhelyek, vagyis régies kifejezéssel **8.** és kallómalmok települtek. A Puskaporosi-szoros eredetileg **9.** volt, oldalában láthatók az örvénylő víz nyomai. A Szinva-völgyi tanösvényen nagy szádával nyíló bejárata van a/az **10.**-barlangnak, amely a/az **11.** lakhelye is volt. Herman Ottó javaslatára **12.** végzett sikeres ásatásokat benne. Mintegy 700 darabot számláló eszközmaradványt találtak.

2. feladat — Nagyvadak

10 pont

A Bükki Nemzeti Park emblematikus emlős állatai a muflon, a gímszarvas és a vaddisznó. Melyikre vonatkoznak az alábbi állítások?

- A. muflon
- B. vaddisznó
- C. gímszarvas

..... 1. Búgásnak nevezzük a párzását.

..... 2. Nem számít őshonos állatnak Magyarországon.

- 3. Szőrzetének színe miatt rőtvdának is hívják.
- 4. 120 nap alatt képes 15 kg-os „fejdíszt” növeszteni.
- 5. Becses trófeák a kan szemfogai.
- 6. Szarvának növekedése 8 éves korára fejeződik be.
- 7. A jerkék is fejleszhetnek szarvat 5-10 %-ban.
- 8. A vadászok között érték az állatok állkapcsában lévő „gyöngyfog”.
- 9. Taposás, túsás, rágás során sok kárt tesznek az erdőben.
- 10. A hun-magyar mondakörben is szereplő állat.

3. feladat — Kulcs-szavak

9 pont

Írjál 8 mondatot a megadott szavakkal úgy, hogy az ökológiai lábnyomod csökkentése legyen benne megfogalmazva!

1. ablak:

.....

2. csomagolás:

.....

3. ruha:

.....

4. telefontöltő:

.....

5. tisztítószer:

.....

6. online:

.....

7. fa:

.....

8. növényi eredetű:

.....

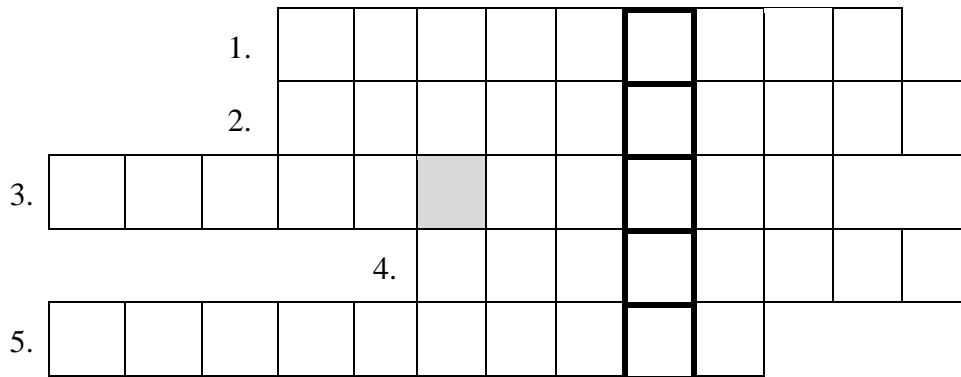
9. esővíz:

.....

4. feladat — Keresztrejtvény

9 pont

Fejtsd meg a keresztrejtvényt és válaszolj a kérdésekre!



1. Nemzetközi szervezet, amelynek alapítói egy északi-sarkvidéki szigethez hajóztak, hogy megakadályozzanak egy nukleáris robbantást. Békés eszközökkel hívják fel a figyelmet a környezeti problémákra.
2. A világon elsők között, Magyarországon 1912-ben került védelem alá ez a madárfaj.
3. A Nemzetközi Unió a Természetvédelemért és Természeti Erőforrásokért gondozásában megjelent mű.
4. A Bonni Egyezmény a vadon élő állatfajok védelméről szól.
5. A természetvédelem jelképe Magyarországon.

Megfejtés:

A megfejtés egy szervezetnek a jelképe. Mi a szervezet neve és miért ezt választották jelképnek?

.....
.....

Döntsd el, hogy igazak vagy hamisak a szervezetről megfogalmazott állítások!

- A) A legfrissebb elérhető tudományos információkra alapozza tevékenységeit.
- B) A terepi projektjeinek megvalósítása során a helyi embereket is bevonják a tervezésbe és a végrehajtásba.
- C) Fő tevékenységük az állatvédelem.

Ajánlott nyomtatott források:

Baráz Csaba (szerk.): *A Bükki Nemzeti Park – Hegyek, erdők, emberek, Bükki Nemzeti Park Igazgatóság, Eger 2002*

Vendégváró hegyvidék, A TermészetBÚVÁR melléklete – A Bükki Nemzeti Park

A Bükki Nemzeti Park kiadványai

(természetesen az interneten is sok információ megszerezhető...)

<https://bnpi.hu/>

Büki Nemzeti Park

5. feladat — TALÁLJ RÁ A VÁLASZOKRA!

4 pont

A Hevesi Fűves Puszták és a Borsodi Mezőség Tájvédelmi Körzetek pusztai élőhelytípusain él a gazdag madárvilág egyik értékes tagja: a szalakóta.

A következő kisfilm a **szalakóta fajvédelmi program** keretén belül megvalósuló védelmi tevékenységet mutatja be:

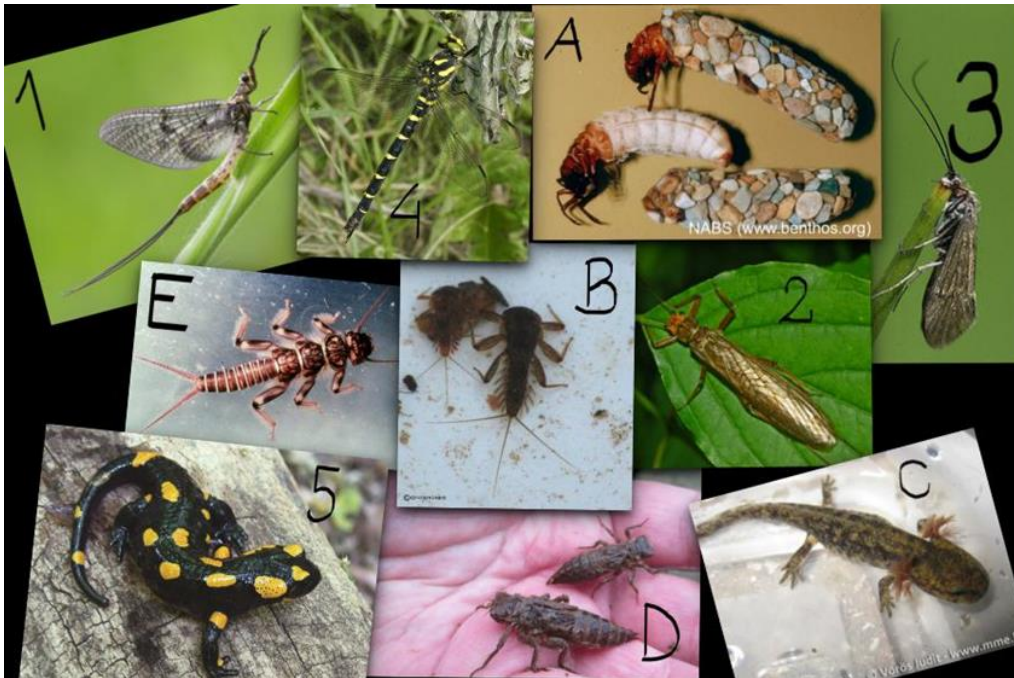
<https://www.youtube.com/watch?v=8DpAI0RCxNA>

- Milyen természetvédelmi státuszban van hazánkban a szalakóta?
.....
- Melyek a szalakóta számára alkalmas élőhelyek?
.....
- A szalakóta által választott természetes odút többnyire ez a - kisfilmben is felbukkanó - madárfaj vájja:
.....
- Szívesen elfoglalja a mesterséges költőládát is. Melyik típusút (A, B, C, D)?
.....

6. feladat — PÁRBAN

10 pont

A következő montázon öt vízhez kötődő élőlény lárva- és imágó állapotáról készült fotókat láthatsz. A lárva alakokat betűk, a kifejlett alakokat számok jelölik. Párosítsd össze a lárva és imágó alakokat, valamint nevezd meg az élőlényeket!



Élőlény megnevezése	Lárva alak betűjele	Imágó alak száma

Forrás:

www.rovartani.hu

www.termesztudomanyimuzeum.webnode.hu

www.izeltlabuak.hu

www.mme.hu

<http://termtudmuzeumpecs.blogspot.hu>